

# EL PUESTO DE TRABAJO

---

## Medidas de protección II





1.

**Buenas prácticas para tratar documentación sensible**

---



2.

**Contratos de confidencialidad**

---



3.

**Uso adecuado de internet y sistemas corporativos**



**ÍNDICE**



4.

**Software legítimo**

---



5.

**Cómo y cuándo reportar un incidente de seguridad**

---



6.

**Uso seguro de dispositivos de almacenamiento extraíbles**



1.

# Buenas prácticas para tratar con documentación sensible



## Documentación sensible

- Almacenamiento seguro
- Precaución con escáneres e impresoras
- Almacenamiento externalizado
- Destrucción segura



2.



## Contratos de confidencialidad

- **Indicar la información confidencial**
- **Duración**
- **Jurisdicción legal**



3.

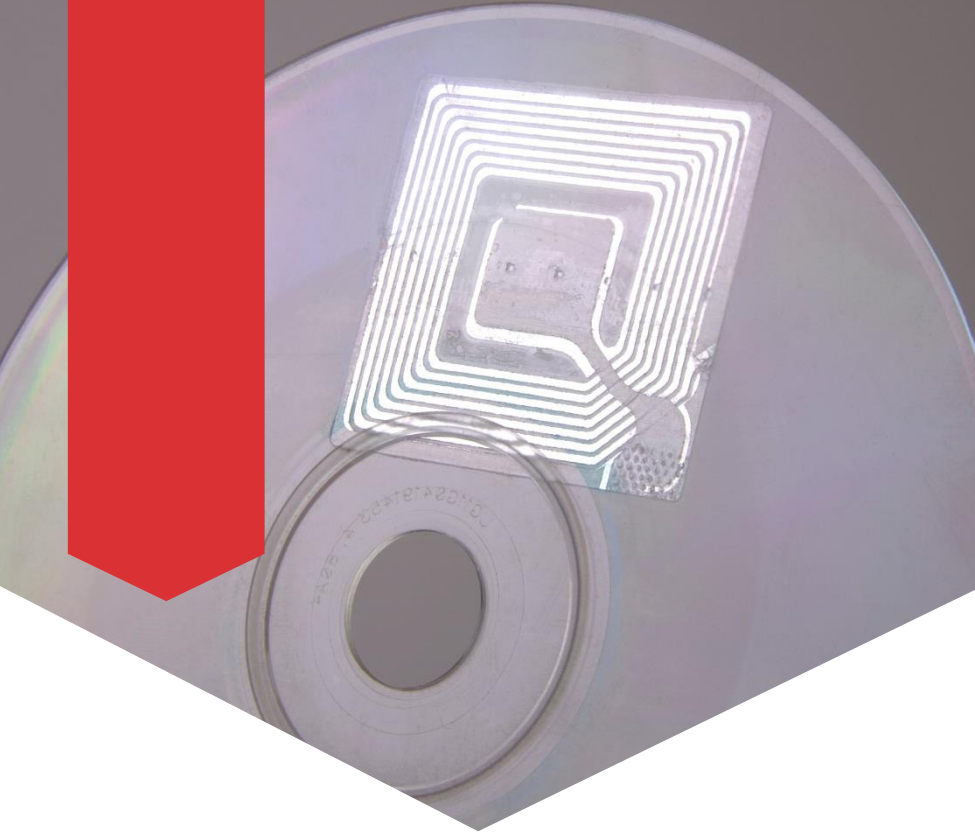
## Uso adecuado de internet y sistemas corporativos



- Riesgos para la empresa
- Recursos empresariales para trabajar



4.



## Software legítimo

- Programas «pirata» prohibidos
- *Software* ilegal = infección por *malware*



5.

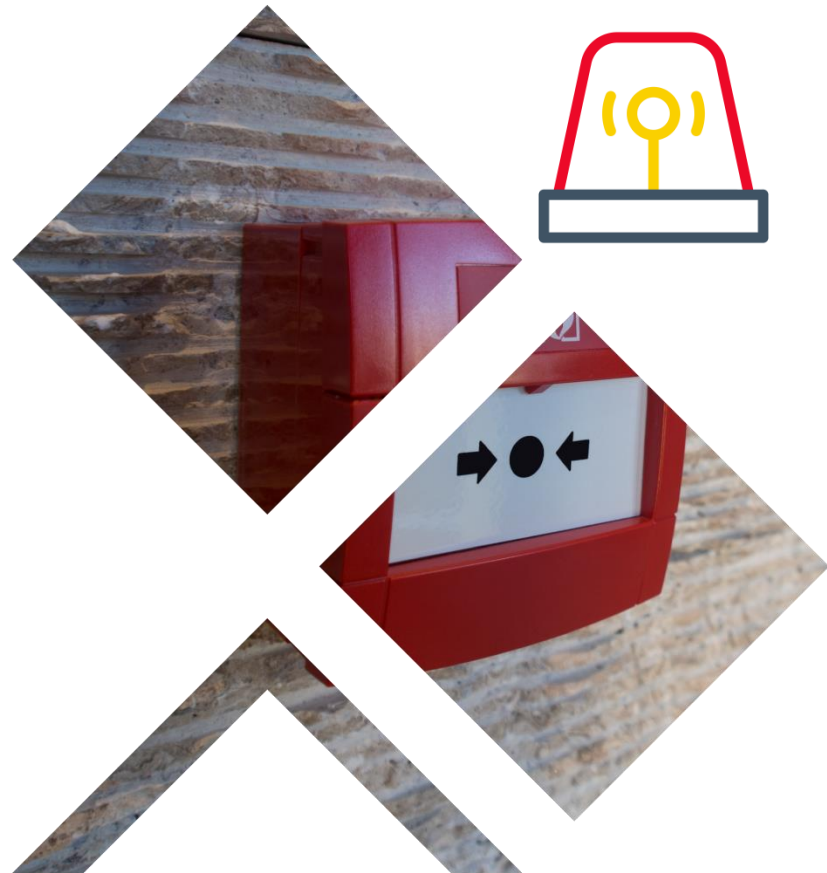
## Cómo y cuándo reportar un incidente de seguridad



## ¿Qué ha pasado?

---

- Acceso no autorizado
- Denegación de servicio
- Infección por *malware*
- Robo de información



# Informar sobre lo sucedido

---

## Línea de Ayuda en Ciberseguridad de INCIBE

---

## Fuerzas y Cuerpos de Seguridad del Estado

---



**Línea de ayuda**  
EN CIBERSEGURIDAD



6.

## Uso seguro de dispositivos de almacenamiento extraíbles



- **Cuándo se pueden utilizar**
- **Qué información**
- **Cifrado**
- **Borrado/destrucción segura**

# GRACIAS POR SU ATENCIÓN